

CPRO ÉDUCATION

Une application web de suivi des activités et d'évaluation des compétences professionnelles



1 | Le référentiel de spécialité

Le référentiel du Bac Pro Carrossier Peintre Automobile

PÔLES D'ACTIVITÉS	BLOCS DE COMPÉTENCES
Pôle 1 Intervention et réparation sur un élément	Bloc n° 1 : INTERVENIR ET RÉPARER UN ÉLÉMENT
	<ul style="list-style-type: none"> - Collecter les informations nécessaires à l'intervention - Appliquer la méthodologie de réparation - Remettre en conformité - Contrôler la qualité de son intervention
Pôle 2 Préparation et application des peintures	Bloc n° 2 : PRÉPARER ET APPLIQUER DES PEINTURES
	<ul style="list-style-type: none"> - Réaliser la préparation des fonds et des surfaces - Appliquer les différents types de peinture - Contrôler la conformité d'une application
Pôle 3 Intervention sur les inamovibles et les vitrages	Bloc n° 3 : RÉPARER LES INAMOVIBLES ET LES VITRAGES
	<ul style="list-style-type: none"> - Remplacer un élément de structure - Mettre en conformité un vitrage

PÔLES D'ACTIVITÉS	ACTIVITÉS
Pôle 1 Intervention et réparation sur un élément	A1.1 Dépose et repose d'éléments amovibles
	A1.2 Remise en forme d'éléments de carrosserie
	A1.3 Réparation des matériaux plastiques
	A1.4 Dépose et repose des éléments mécaniques de collisions et électroniques
Pôle 2 Préparation et application des peintures	A2.1 Préparation des fonds et des surfaces
	A2.2 Colorimétrie
	A2.3 Application des bases et vernis
Pôle 3 Intervention sur les inamovibles et les vitrages	A3.1 Remplacement d'éléments inamovibles
	A3.2 Remplacement et réparation de vitrages
Pôle 4 Diagnostic et communication technique	A4.1 Communication technique
	A4.2 Analyse des trains roulants et de la structure

Organisation en **blocs de compétences**

Référentiel des activités professionnelles mettant en œuvre la compétence

C1.1	Collecter les informations nécessaires à l'intervention
C1.1.1 Exploiter les documents techniques nécessaires à l'intervention C1.1.2 Choisir la méthodologie	
<i>Principales activités mettant en œuvre la compétence</i> A1.1 Dépose et repose d'éléments amovibles A1.2 Remise en forme d'éléments de carrosserie A1.3 Réparation des matériaux plastiques A1.4 Dépose et repose des éléments mécaniques de collisions et électroniques	
Connaissances associées et niveaux taxonomiques	
<ul style="list-style-type: none"> - L'hygiène, la santé, la sécurité, l'environnement - L'organisation de l'intervention 	Niveau 3 Niveau 3
Critères d'évaluation de la compétence	
Pour C1.1.1 : La documentation technique choisie est adaptée La méthode de réparation est comprise Les temps de réparation sont clairement identifiés Pour C1.1.2 : La méthodologie choisie correspond à l'intervention La méthode sélectionnée est conforme aux préconisations du constructeur	

Critères d'évaluation de la compétence : observables permettant de mesurer la **performance** de l'apprenant pendant l'activité et d'assurer le **suivi de l'acquisition des compétences**.

Le référentiel du Bac Pro Construction et aménagement de véhicules

PÔLES D'ACTIVITÉS	BLOCS DE COMPÉTENCES
Pôle 1 CONCEPTION EN AMÉNAGEMENT ET CONVERSION DE VÉHICULES	BLOC N° 1 : CONCEVOIR L'AMÉNAGEMENT ET LA CONVERSION DE VÉHICULES <ul style="list-style-type: none"> - Analyser un cahier des charges fonctionnel - Décoder une conception préliminaire - Réaliser une conception détaillée - Réaliser des simulations numériques ou réelles
Pôle 2 PRÉPARATION DES PROCESSUS DE FABRICATION INDUS- TRIELLE	BLOC N° 2 : PRÉPARER DES PROCESSUS DE FABRICATION INDUSTRIELLE EN CONS- TRUCTION ET AMÉNAGEMENT DE VÉHICULES <ul style="list-style-type: none"> - Élaborer des processus prévisionnels de réalisation - Configurer des équipements de production
Pôle 3 RÉALISATION, CONTRÔLE ET VALIDATION DE LA PRODUCTION	BLOC N° 3 : RÉALISER, CONTRÔLER ET VALIDER LA PRODUCTION EN CONSTRUCTION ET AMÉNAGEMENT DE VÉHICULES <ul style="list-style-type: none"> - Réaliser une production - Implanter des équipements et accessoires - Mettre en conformité - Communiquer à l'interne et à l'externe

PÔLES D'ACTIVITÉS
PÔLE 1 CONCEPTION EN AMÉNAGEMENT ET CONVERSION DE VÉHICULES
PÔLE 2 PRÉPARATION DES PROCESSUS DE FABRICATION INDUSTRIELLE
PÔLE 3 RÉALISATION, CONTRÔLE ET VALIDATION DE LA PRODUCTION

ACTIVITÉS
A1.1 Analyse du besoin
A1.2 Conception
A1.3 Prototypage
A2.1 Étude de la faisabilité du produit
A2.2 Processus de réalisation
A2.3 Préparation de l'intervention
A3.1 Organisation de la production
A3.2 Débit et mise en forme
A3.3 Préparation des surfaces et assemblage
A3.4 Installation des équipements et accessoires
A3.5 Respect de la réglementation
A3.6 Remise en conformité

Organisation en **blocs de compétences**

Référentiel des activités professionnelles mettant en œuvre la compétence

C1.1	Analyser un cahier des charges fonctionnel
C1.1.1 Analyser, formuler (ou reformuler) le besoin d'un client C1.1.2 Identifier, hiérarchiser les différentes fonctions de service du produit C1.1.3 Réaliser l'analyse fonctionnelle des systèmes ou sous-systèmes	
Principale activité mettant en œuvre la compétence A1.1 Analyse du besoin	
Connaissances associées et niveaux taxonomiques	
<ul style="list-style-type: none"> - Hygiène, santé, sécurité, environnement - Analyse des attentes et des besoins du client - Analyse fonctionnelle et structurelle - Lecture et représentation d'un élément et/ou d'un mécanisme - Comportement des systèmes mécaniques - Matériaux et éléments de construction - Moyens et techniques de fabrication - Normes et réglementations 	Niveau 3 Niveau 3 Niveau 3 Niveau 3 Niveau 2 Niveau 3 Niveau 3 Niveau 2
Critères d'évaluation de la compétence	
Les éléments liés à la santé, à la sécurité et à l'environnement sont identifiés, respectés et mis en œuvre Pour C1.1.1 La fonction globale est correctement formulée Les chaînes d'information et d'énergie sont identifiées Les données de contrôle sont correctement identifiées Les matières d'œuvre entrante et sortante sont formulées Pour C1.1.2 La fonction principale du produit est identifiée Les fonctions de contraintes du produit sont identifiées et hiérarchisées Pour C1.1.3 L'analyse fonctionnelle du système ou sous-système est correctement réalisée	

Critères d'évaluation de la compétence : observables permettant de mesurer la **performance** de l'apprenant pendant l'activité et d'assurer le **suivi de l'acquisition des compétences**.

Le règlement d'examen – E2 et E3 pour ces référentiels

3.1. *Contrôle en cours de formation*

L'évaluation s'appuie sur plusieurs activités permettant d'établir un suivi et un bilan des compétences visées par l'épreuve. Les activités sont menées en centre de formation et/ou en entreprise.

Le suivi, les bilans intermédiaires et le bilan final sont établis :

- par l'équipe pédagogique du domaine professionnel dans le cas où l'activité est menée en centre de formation ;
- par l'équipe pédagogique du domaine professionnel, le tuteur ou maître d'apprentissage et le candidat dans le cas où l'activité est menée conjointement avec une entreprise.

Les candidats sont positionnés par l'équipe pédagogique à leur niveau de maîtrise des compétences sur la grille nationale d'évaluation de l'épreuve.

A l'issue du positionnement, l'équipe pédagogique de l'établissement de formation constitue, pour chaque candidat, un dossier comprenant :

- le livret de suivi de développement des compétences ;
- les bilans intermédiaires formalisés d'évaluation des compétences ;
- la grille nationale d'évaluation renseignée ayant permis la proposition de note.



2 | Le principe du suivi des compétences

Le suivi des compétences



1 Temps court ACQUISITIONS



2 Temps long

ACQUIS

Export vers LSL Pro

Export vers LSL Pro



Diplôme



Grilles nationales
certificatives

Nature de l'évaluation

- « Évaluation en établissement »
- - - « Évaluation en entreprise »



Bilan intermédiaire de compétences

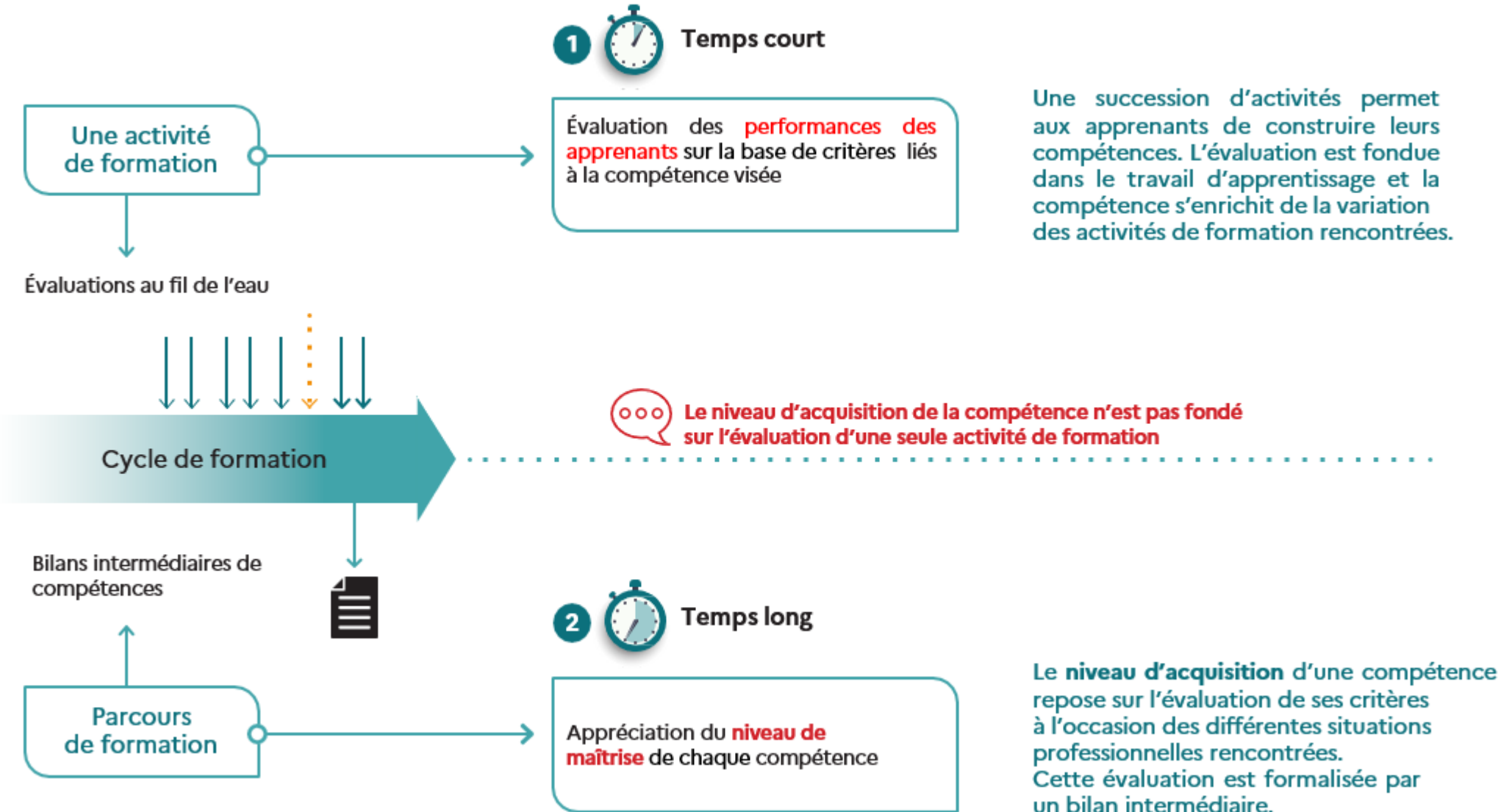


Export des niveaux d'acquisition
des compétences vers le **LSL Pro**



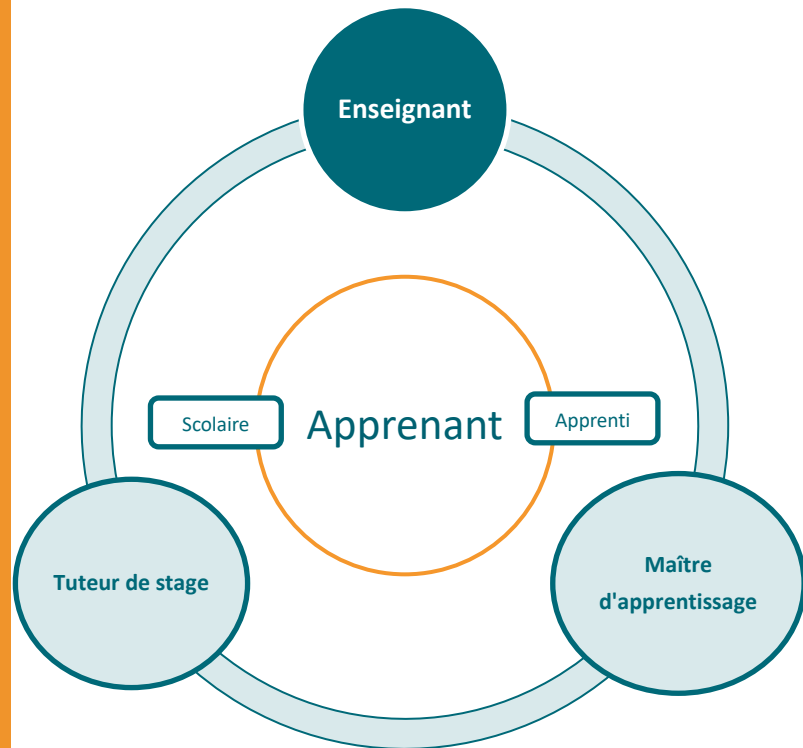
Grilles nationales certificatives

Les deux temps d'évaluation de la compétence





2 | Présentation de CPRO Éducation



Application web conçue pour les enseignants de spécialité et les apprenants de la voie professionnelle

Pour quels objectifs ?

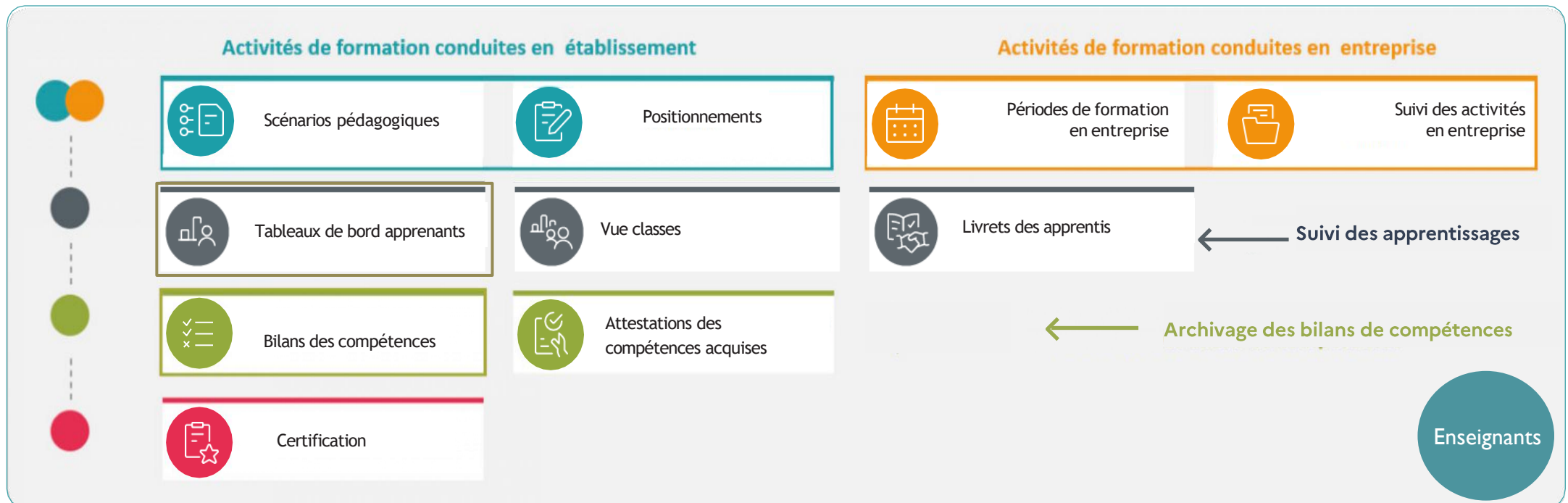
- # Faciliter la mise en œuvre du suivi et de l'évaluation des compétences professionnelles
- # Disposer d'un **livret collaboratif de suivi d'acquisition des compétences** pour chaque apprenant
- # Produire **des bilans intermédiaires des compétences** sur des bases objectives
- # Visualiser la construction progressive des profils de compétences sur le parcours

Quels atouts ?

- # **Application de référence** pour le suivi et l'évaluation des compétences ([DGESCO](#))
- # Référentiels intégrés clés en main (RAP – Référentiel de compétences)
- # **Sécurisation des parcours** en cas de changement de centre ou de statut (Apprenti/Scolaire)
- # **Sécurisation de la certification** (LSA – Bilans des compétences – Grilles de notation CCF)

Un portail unique pour faciliter le suivi et l'évaluation des compétences

- # Organiser, suivre les **activités** et évaluer les **compétences** développées en établissement et en entreprise
- # Disposer d'un **livret numérique de suivi d'acquisition des compétences**
- # Archiver les bilans des compétences
- # Gérer les épreuves d'examen



Livret de suivi d'acquisition des compétences

- # Affichage du résultat des évaluations en **centre** et en **entreprise** sur la base des critères liés aux compétences visées
- # Suivi des acquisitions dans le temps en respectant la chronologie des évaluations
- # Mesure des progrès et de la capacité à transférer la compétence d'une situation à l'autre
- # Aide à l'élaboration des bilans intermédiaires des compétences
- # Partage immédiat des résultats avec tous les acteurs : enseignants, apprenants, tuteurs de stage et maître d'apprentissage

  	C1.1	D	D	D	D	D	D	D	D	D	D	D	Int	Int	Int	E	Bi
C1.1 - Collecter les informations nécessaires à l'intervention																	
La documentation technique choisie est adaptée																	
La méthode de réparation est comprise																	
Les temps de réparation sont respectés																	
La méthode de réparation est conforme aux préconisations du constructeur																	
La méthode sélectionnée est conforme aux préconisations du constructeur																	
C1.2 - Appliquer la méthodologie de réparation																	
Les éléments liés à la santé, à la sécurité et à l'environnement sont pris en compte																	

Une colonne par situation de formation (TP)

Résultat de la performance sur le critère évalué



Bilan intermédiaire de la compétence



Niveau de maîtrise de la compétence

Consulter les bilans intermédiaires des compétences

- # Consultation des bilans intermédiaires archivés sur l'ensemble du cycle de formation
- # Affichage du profil unités / blocs de compétences
- # Aide à la projection sur la réussite potentielle à l'examen

Compétences

C1.1 - Collecter les informations nécessaires à l'intervention
C1.2 - Appliquer la méthodologie de réparation
C1.3 - Remettre en conformité
C1.4 - Contrôler la qualité de son intervention
C2.1 - Réaliser la préparation des fonds et des surfaces
C2.2 - Appliquer les différents types de peinture
C2.3 - Contrôler la conformité d'une application
C3.1 - Remplacer un élément de structure
C3.2 - Mettre en conformité un vitrage
C4.1 - Analyser une estimation des travaux
C4.2 - Communiquer à l'interne et à l'externe
C4.3 - Interpréter des valeurs à la suite d'un contrôle de la structure et des trains roulants

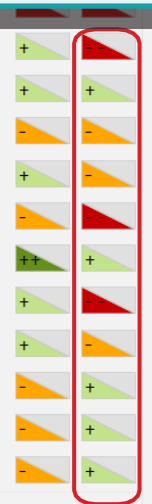
Note proposée

U2		U31		U32		U33	
C4.1		C1.1		C2.1		C3.1	
C4.2		C1.2		C2.2		C3.2	
C4.3		C1.3		C2.3			
		C1.4					

Affichage des bilans classés par date

Dernier bilan validé

Ventilation du bilan par blocs / unités



Enseignants

La note de période n'est pas issue d'une moyenne arithmétique de notes



Les notes obtenues /20 points : ~~2 | 2 | 6 | 8 | 12 | 10 | 11 | 14 | 15 | 14 | 16~~

La moyenne périodique : **10/20**

Les compétences sont « **partiellement acquises** » 



Les notes obtenues /20 points : ~~16 | 14 | 15 | 14 | 11 | 10 | 12 | 8 | 6 | 2 | 2~~

La moyenne périodique : **10/20**

Les compétences sont « **en cours d'acquisition** » 

Convertir le profil de compétences en une note chiffrée

Notation du dernier bilan				
Compétences	Pondérations ↓	Pondérations modèles ↓	EGREVE Jean-René	FALZON Patricia
			FAUCHEUX Michel	
CP1 Rechercher une information, en local ou à distance, pour agir	10		+	+
CP2 - Appréhender les solutions constructives en adéquation avec matières d'œuvre etc.	14		+	+
CP3 - Contribuer à l'adaptation de l'organisation de la production	8		NE	NE
CP4 - Appliquer les réglages et méthodes pour produire	16		+	+
CP5 - Réaliser les opérations de production en préparation, fabrication et finitions	9		+	+
CP6 Consigner les données de production	9		+	+
CP7 Formuler des propositions et les communiquer sous forme écrite et orale	9		+	+
CP8 Partager les expériences favorisant le développement professionnel et personnel	15		NE	NE
CP9 Accroître son expertise en se professionnalisant	8		+	+
Note calculée sur 20			14.14	
Note proposée sur 20			15.5	

- Notation du **dernier bilan des compétences**
- **Pondération des compétences** exprimées en pourcentage
- **Proposition de pondérations modèles** issues des coefficients certificatifs
- Duplication possible à tous les apprenants ayant le même profil de compétences évaluées
- Note calculée automatiquement
- Note proposée : moduler si besoin dans un intervalle de +/- 2 points

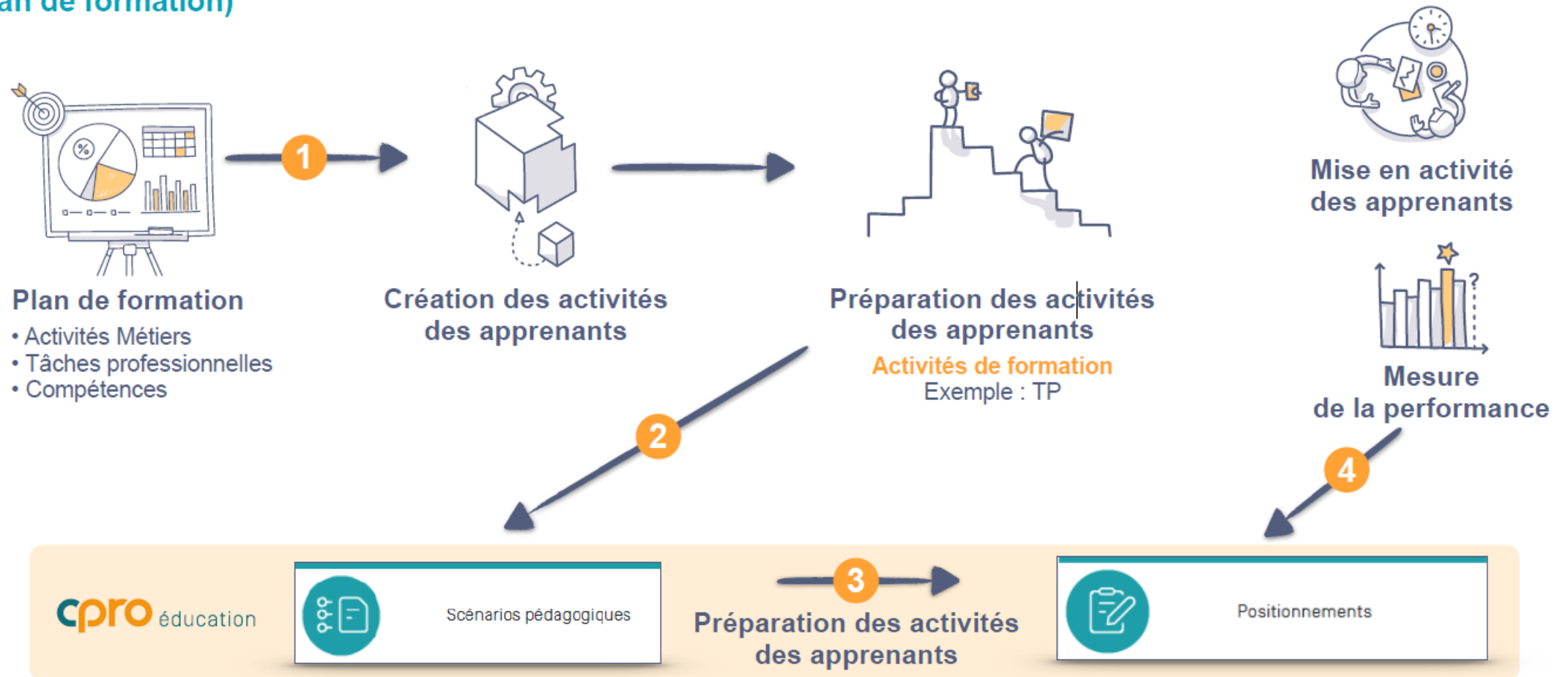


L'évaluation d'une compétence - YouTube

Gérer et évaluer les activités de formation en établissement



Mise en place du suivi et de l'évaluation des compétences dans CPRO au regard de la progression pédagogique (Plan de formation)



Gérer et évaluer les activités de formation en entreprise



Gérer les épreuves d'examen



Dispositifs de formation



L'espace « Formation » - Libre accès

L'espace « Ressources » - Libre accès

Espace « Formation » : se former à son rythme, en fonction de ses besoins

Accès direct à l'espace formation depuis l'application

Webinaires de 30 minutes, organisés sur la pause méridienne

Des sessions thématiques ciblées, détaillées dans le programme

Pour découvrir et approfondir les fonctionnalités de CPRO, avec échanges en direct avec notre formateur

Inscription préalable recommandée

Replays disponibles via l'onglet « Rediffusion »

The screenshot shows the CPRO formation space interface. At the top, the header includes the 'cpro | éducation' logo and the user 'ducom armel'. Below the header, there are two tabs: 'AU PROGRAMME' with a count of 5 and 'REDIFFUSION' with a count of 17. A light blue banner contains an information icon and text about 30-minute webinars. The main content area features a calendar for May 2026 on the left, with dates 5, 7, 11, 21, and 26 highlighted. The selected date, 5 mai 2026 at 12:15 / 12:45, is shown in a dark teal bar. The webinar title is 'Le contrôle continué et la commission de certification'. The description explains the role of the evaluation commission and the CPRO application. At the bottom, there are three role-based buttons: 'Chef d'établissement' (yellow), 'DDFPT' (grey), and 'Enseignant' (dark teal), followed by a 'Tous diplômes STI' button (blue). A large 'S'INSCRIRE' button is positioned below these.

cpro | éducation ducom armel

AU PROGRAMME 5 REDIFFUSION 17

Découvrez notre offre de formation à travers de courts webinaires de 30 minutes, programmés sur la pause méridienne. Chaque session aborde une thématique spécifique, détaillée dans notre programme. En participant à ces webinaires, vous pourrez explorer ou approfondir les fonctionnalités de CPRO et poser vos questions en direct à notre formateur. Pour assister à nos webinaires, pensez à vous inscrire dès maintenant. L'accès aux enregistrements des webinaires précédents se fait via l'onglet « Rediffusion ».

< Mai 2026 >

Lun	Mar	Mer	Jeu	Ven	Sam	Dim
				1	2	3
4	5	6	7	8	9	10
11	12	13	14	15	16	17
18	19	20	21	22	23	24
25	26	27	28	29	30	31

5 mai 2026 - 12:15 / 12:45

Le contrôle continué et la commission de certification

Sous la responsabilité du chef de centre, la commission d'évaluation réunie l'équipe pédagogique relevant des enseignements professionnels. Les professeurs membres de la commission positionnent le candidat sur son niveau de maîtrise des compétences en enseignant la grille nationale d'évaluation des épreuves. Dans sa brique applicative « Commission de certification » CPRO intègre les grilles réglementaires publiées dans la circulaire nationale d'organisation des examens et présente les données pédagogiques permettant d'objectiver le niveau de maîtrise des compétences saisi sur les grilles de notation des épreuves de CCF. Chefs de centre, DDFPT, enseignants, souhaitez-vous sécuriser la certification, constituer le dossier de chaque candidat pour le jury et conserver des preuves en cas de recours ? Ce webinaire est conçu pour vous.

Chef d'établissement DDFPT Enseignant Tous diplômes STI

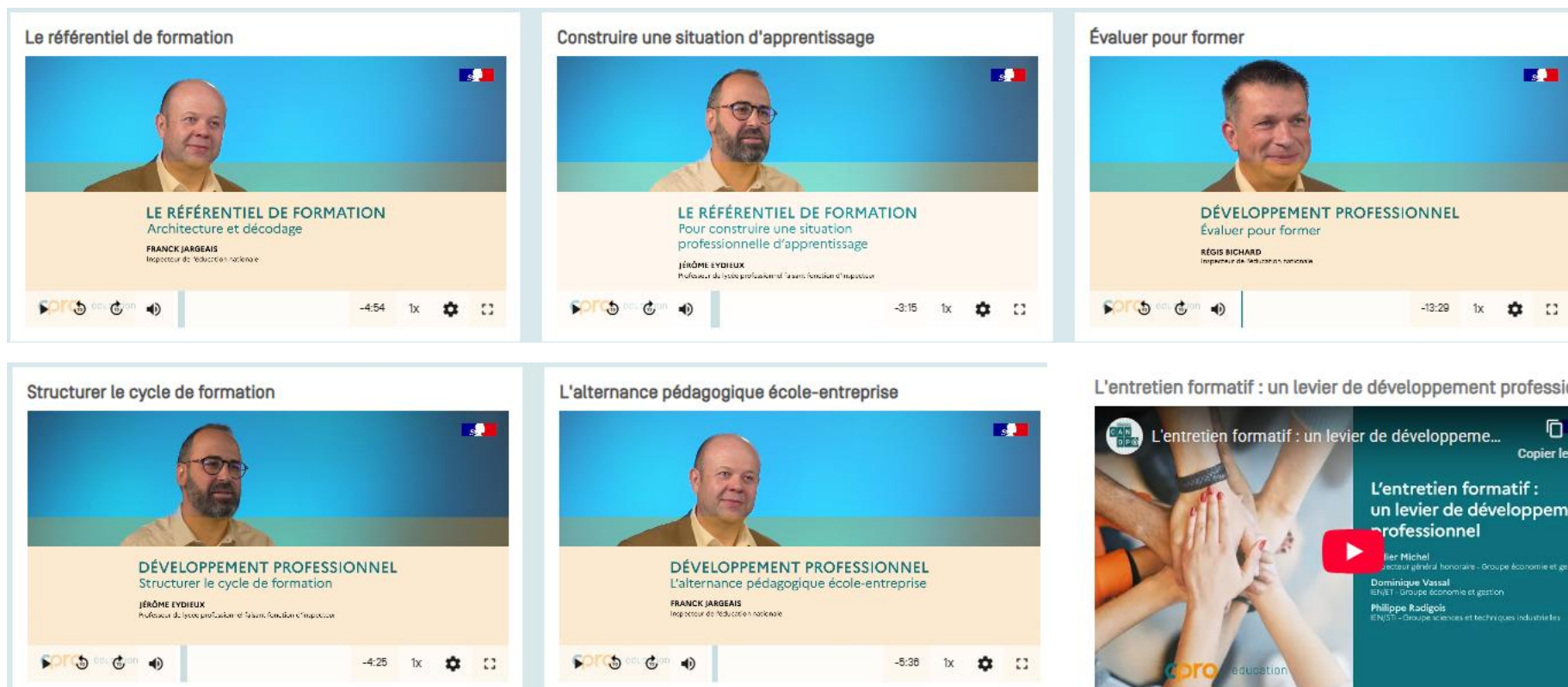
S'INSCRIRE

Espace « Ressources »

Accès direct à l'espace ressources depuis l'application

De courtes vidéos visant à actualiser ou soutenir le développement professionnel des enseignants

Deux tables rondes traitant de thématiques centrales



Lien vers les vidéos

- Le référentiel de formation - Architecture et décodage
https://videos.reseau-canope.fr/cpro/cpro_itw_architecture_decodage-720p.mp4
- Le référentiel de formation - Pour construire une situation professionnelle d'apprentissage
https://videos.reseau-canope.fr/cpro/cpro_itw_construire_situation-720p.mp4
- Développement professionnel – Évaluer pour former
https://videos.reseau-canope.fr/cpro/cpro_itw_evaluer_pour_former-720p.mp4
- Développement professionnel – Structurer le cycle de formation
https://videos.reseau-canope.fr/cpro/cpro_itw_structurer_cycle-720p.mp4
- Développement professionnel – L'alternance pédagogique école-entreprise
https://videos.reseau-canope.fr/cpro/cpro_itw_alternance_pedagogique-720p.mp4

Lien vers les tables rondes

- La logique de compétences dans l'enseignement professionnel
<https://www.youtube.com/live/Eg0ht7wq-G0?si=2G3yHUZrc3G3QS96>
- L'entretien formatif : un levier de développement professionnel
<https://youtu.be/OLqGuFM1rqA?si=fX8VaDFlaXDpf3y8>

Le renouvellement de son abonnement CPRO



Abonnements

1. Ouverture de la campagne de renouvellement des licences mi juin
2. Uniquement en ligne : <https://www.reseau-canope.fr/cpro-education/sabonner.html>

L'abonnement à CPRO Éducation est valable un an, pour l'année scolaire en cours

Une commande se compose de deux parties :

L'application CPRO Éducation sans référentiel : 130 € / an

Un ou plusieurs référentiels : 60 € l'unité / an

3. Visibilité de l'état de l'abonnement à partir du profil DDFPT

Piloter les parcours de formation des apprenants de la voie professionnelle

avec

